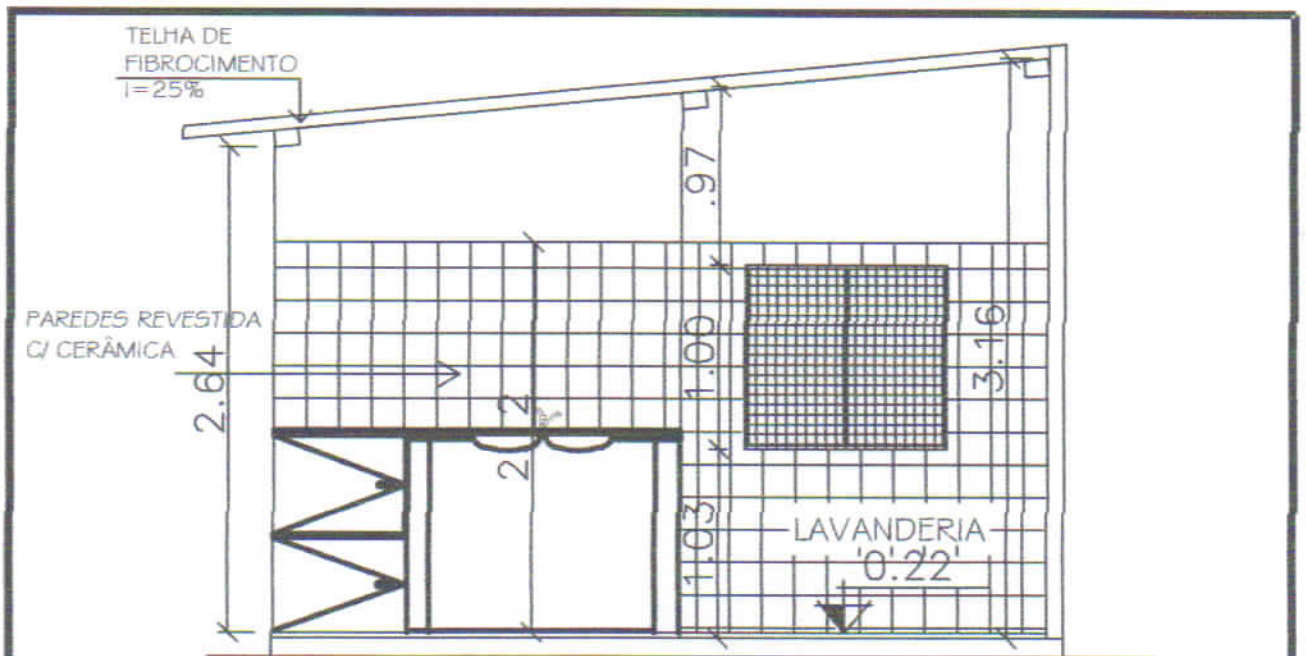
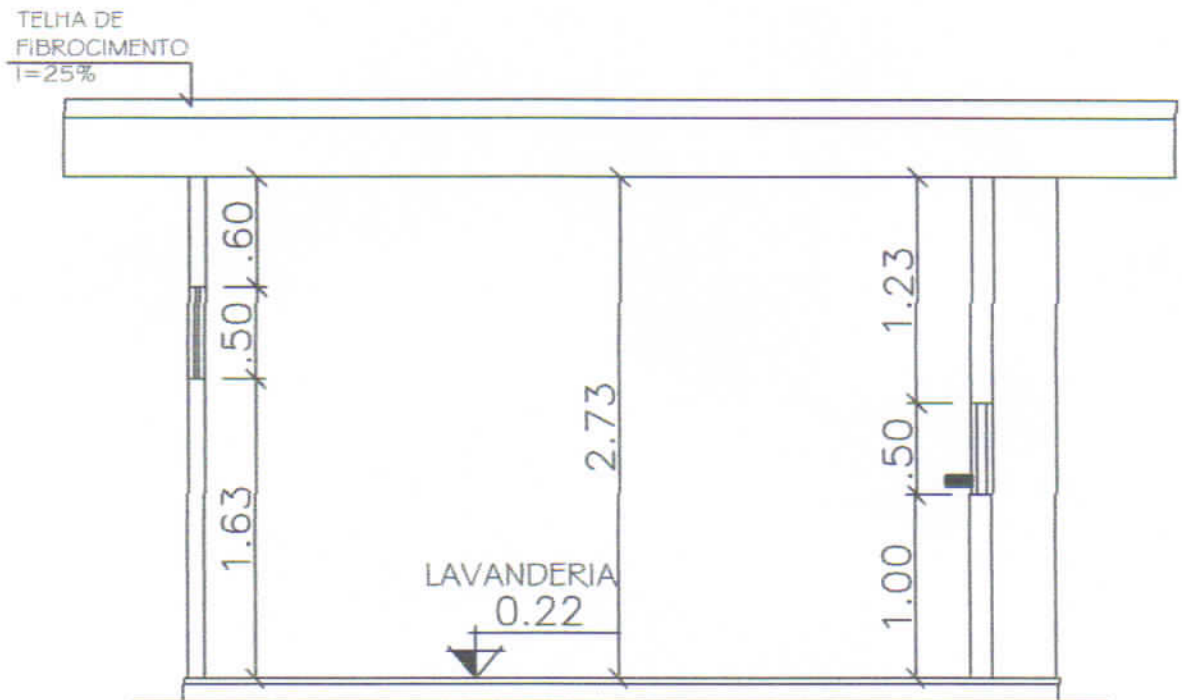


PROPRIETÁRIO (ASSOCIADO TITULAR): PREFEITURA MUNICIPAL DE SANTA CRUZ-PE	
ASSUNTO: PLANTA DE READEQUAÇÃO DE ESPAÇO EXISTENTE P/ IMPLANTAÇÃO DE LAVANDERIA	
LOCAL: HOSPITAL JOÃO RODRIGUES DE SOUZA - SANTA CRUZ - PE	
RESPONSÁVEL TÉCNICO: ENG. CIVIL FABIO JOSÉ NUNES MACEDO CREA-PE: 181739037-6	CARIMBOS
ESCALA: COMO INDICADO	REVISÃO: 00
DESENHO: TIAGO SOARES MARINHO	DATA: NOV/2019

FOLHA  
01/04

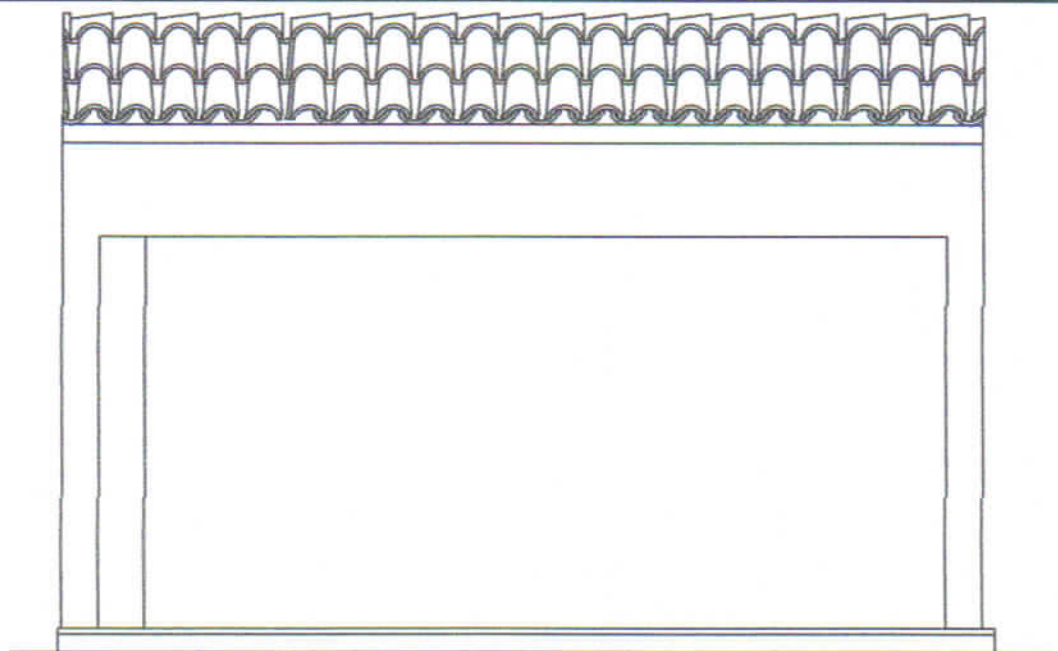


CORTE-AA  
LAVANDERIA  
Esc: 1/75

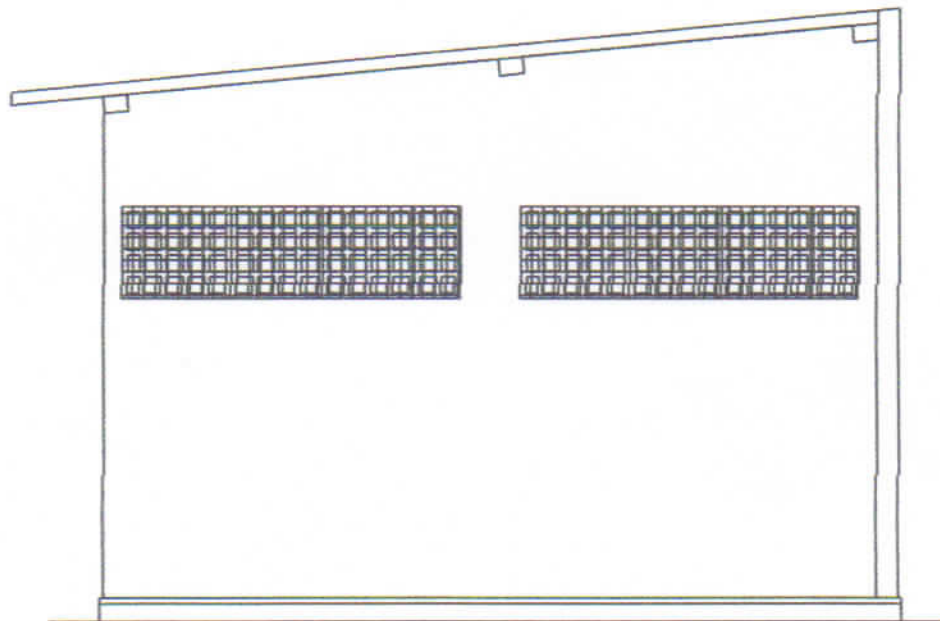


CORTE-BB  
LAVANDERIA  
Esc: 1/75

PRÓPRIETÁRIO (ASSOCIADO TITULAR): PREFEITURA MUNICIPAL DE SANTA CRUZ-PE		FOLHA 02/04
ASSUNTO: PLANTA DE READEQUAÇÃO DE ESPAÇO EXISTENTE P/ IMPLANTAÇÃO DE LAVANDERIA		
LOCAL: HOSPITAL JOÃO RODRIGUES DE SOUZA - SANTA CRUZ - PE		
RESPONSÁVEL TÉCNICO: ENG. CIVIL FABIO JOSÉ NUNES MACEDO CREA-PE: 181739037-6	CARIMBOS:	
ESCALA: COMO INDICADO	REVISÃO: 00	
DESENHO: TIAGO SOARES MARINHO	DATA: NOV/2019	



FACHADA  
LAVANDERIA  
Esc: 1/75



FACHADA LAT. DIR.  
LAVANDERIA  
Esc: 1/75

PROPRIETÁRIO (ASSOCIADO TITULAR)

PREFEITURA MUNICIPAL DE SANTA CRUZ-PE

ASSUNTO: PLANTA DE READEQUAÇÃO DE ESPAÇO EXISTENTE P/ IMPLANTAÇÃO DE LAVANDERIA

LOCAL: HOSPITAL JOÃO RODRIGUES DE SOUZA - SANTA CRUZ - PE

RESPONSÁVEL TÉCNICO: ENG. CIVIL FÁBIO JOSÉ NUNES MACEDO  
CREA-PE: 181739037-6

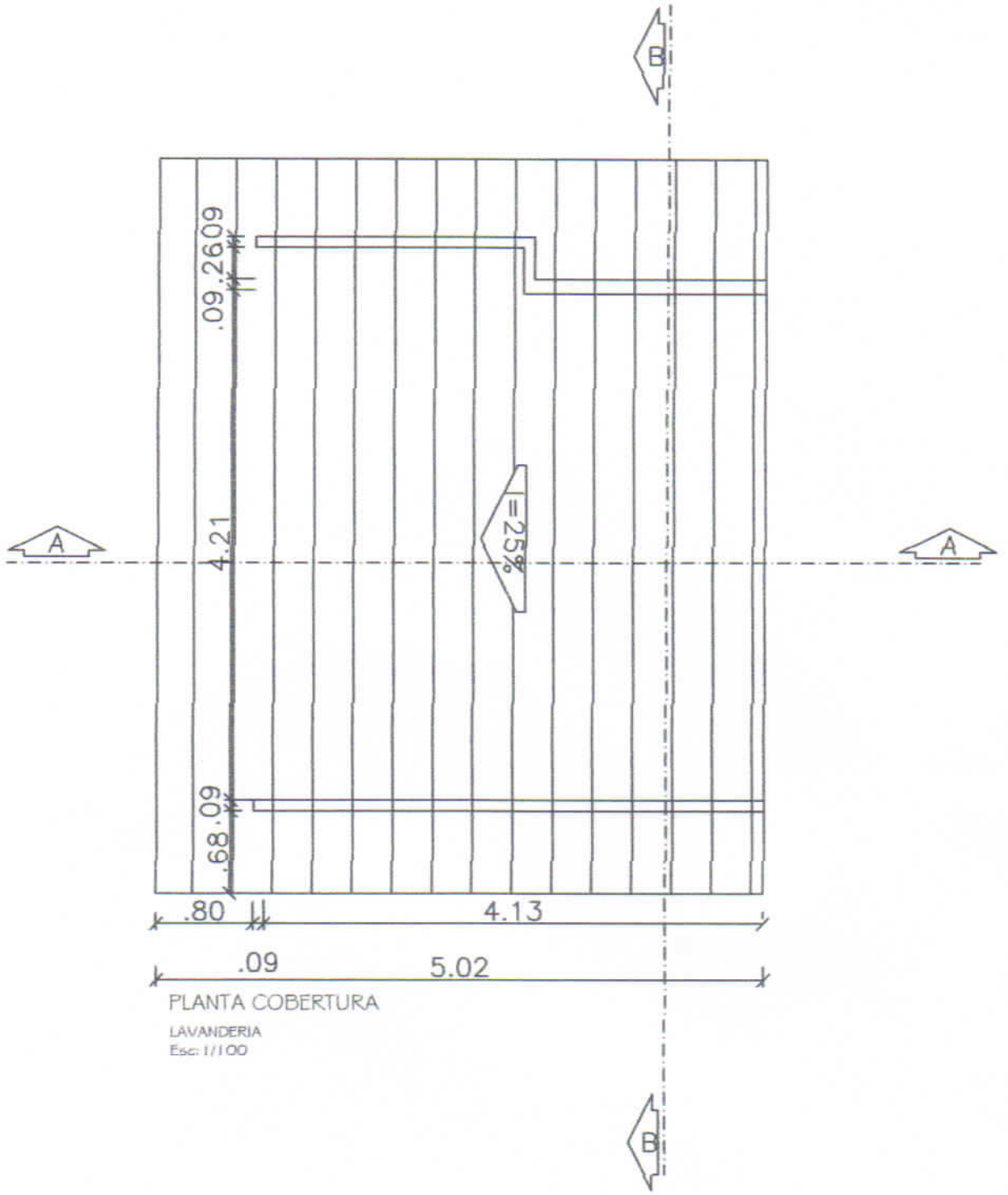
CARIMBOS

ESCALA: COMO INDICADO REVISÃO: 00

DESENHO: TIAGO SOARES MARINHO DATA: NOV/2019

FOLHA

03/04



PLANTA COBERTURA  
LAVANDERIA  
Esc: 1/100

PROPRIETÁRIO (ASSOCIADO TITULAR) PREFEITURA MUNICIPAL DE SANTA CRUZ-PE	
ASSUNTO: PLANTA DE READEQUAÇÃO DE ESPAÇO EXISTENTE P/ IMPLANTAÇÃO DE LAVANDERIA	
LOCAL: HOSPITAL JOÃO RODRIGUES DE SOUZA - SANTA CRUZ - PE	
RESPONSÁVEL TÉCNICO: ENG. CIVIL FABIO JOSÉ NUNES MACEDO CREA-PE: 181739037-6	CARBIDOS
ESCALA: COMO INDICADO	REVISÃO: 00
DESENHO: TIAGO SOARES MARINHO	DATA: NOV/2019

FOLHA  
04/04