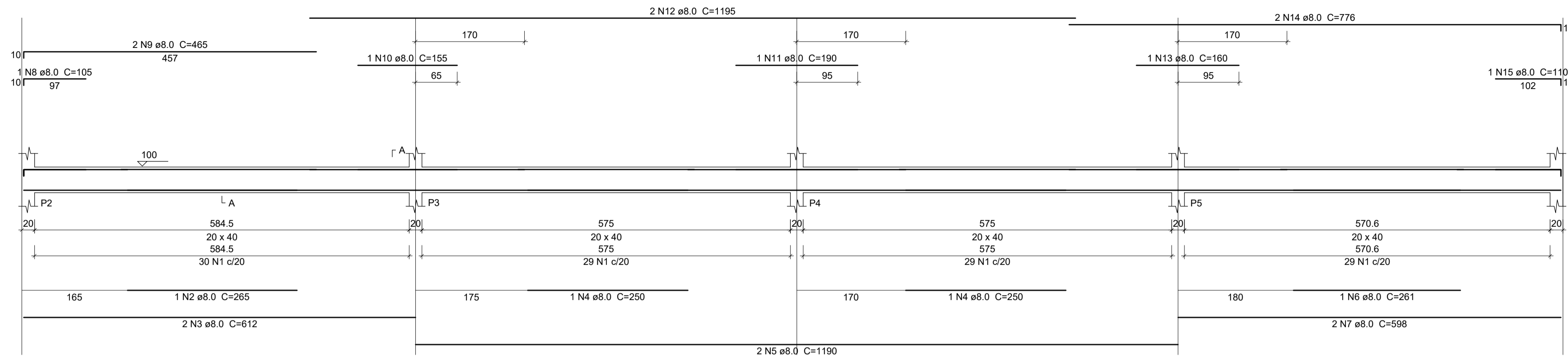
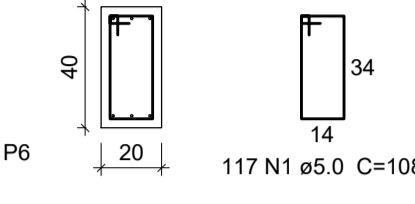


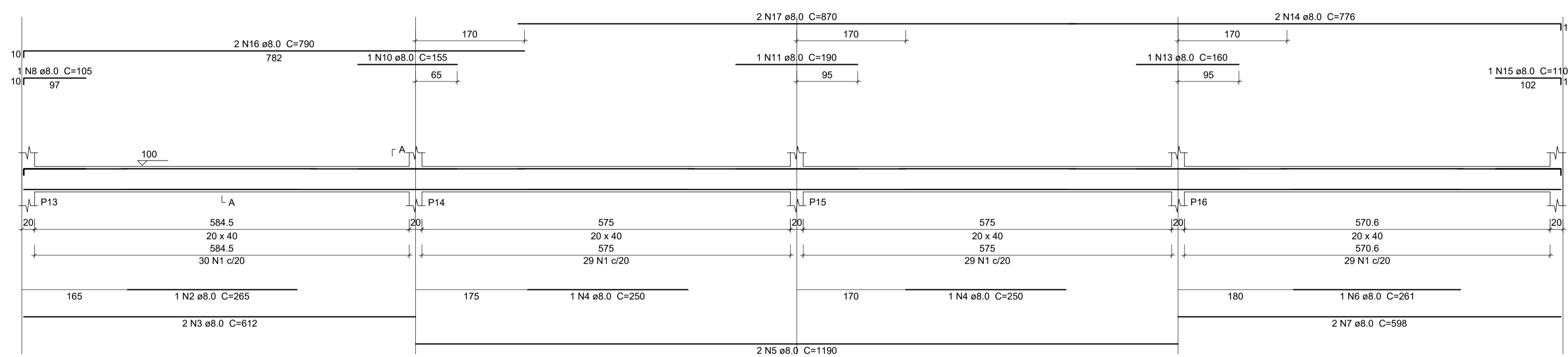
V1
ESC 1:50



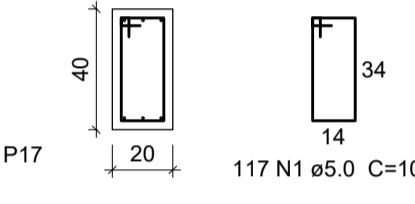
SEÇÃO A-A
ESC 1:25



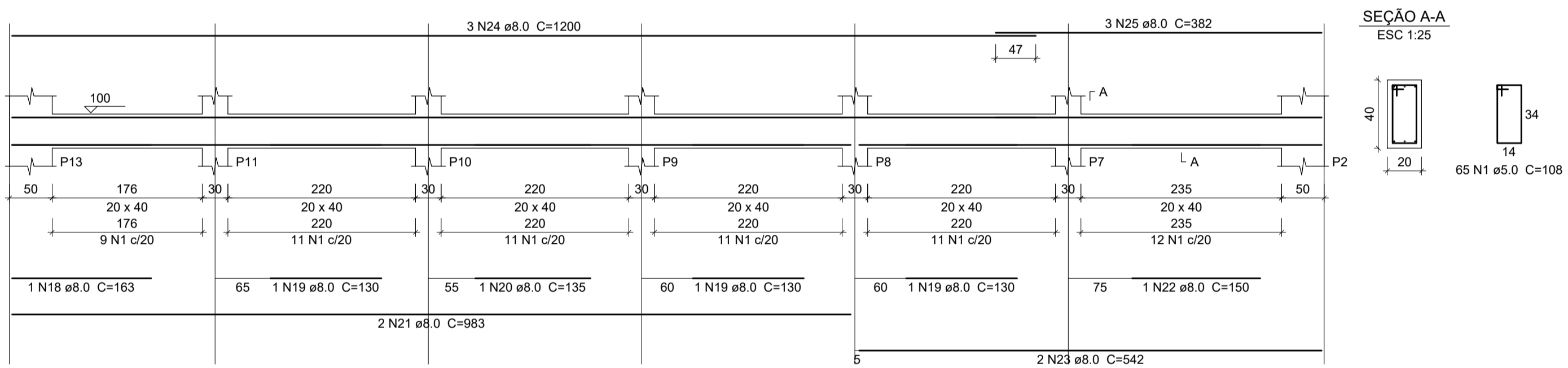
V2
ESC 1:50



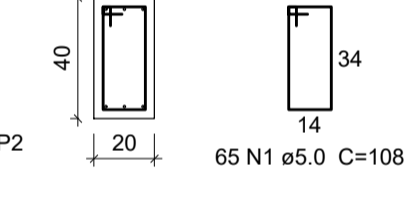
SEÇÃO A-A
ESC 1:25



V3
ESC 1:50



SEÇÃO A-A
ESC 1:25



Relação do aço

ÁÇO	N	DIAM	Q	UNIT (cm)	C.TOTAL (cm)
CA60	1	5.0	299	108	32292
CA50	2	8.0	2	265	530
	3	8.0	4	612	2448
	4	8.0	4	250	1000
	5	8.0	4	1190	4760
	6	8.0	2	261	522
	7	8.0	4	598	2392
	8	8.0	2	105	210
	9	8.0	2	465	930
	10	8.0	2	155	310
	11	8.0	2	190	380
	12	8.0	2	1195	2390
	13	8.0	2	160	320
	14	8.0	4	776	3104
	15	8.0	2	110	220
	16	8.0	2	790	1580
	17	8.0	2	870	1740
	18	8.0	1	163	163
	19	8.0	3	130	390
	20	8.0	1	135	135
	21	8.0	2	983	1966
	22	8.0	1	150	150
	23	8.0	2	542	1084
	24	8.0	3	1200	3600
	25	8.0	3	382	1146

Resumo do aço

ÁÇO	DIAM	C.TOTAL (m)	PESO + 10 % (kg)
CA50	8.0	314.7	136.6
CA60	5.0	323	54.8
PESO TOTAL			
CA50			136.6
CA60			54.8

Vol. de concreto total (C-25) = 5.08 m³
Área de forma total = 63.51 m²

ENDEREÇO DA OBRA
UTT SANTA CRUZ
UNIDADE DE TRIAGEM E TRANSBORDO DE SANTA CRUZ - PE

PROJETO ESTRUTURAL

RESPONSÁVEL TÉCNICO PELA AUTORIA DO PROJETO
Fabio Macedo
REGISTRO NACIONAL: 181739037-6
Telefone: 87-96654-5430

NOME DO PROPRIETÁRIO
Prof. Municipal de Santa Cruz

ASSINATURA
e-mail: fabiojose2007@hotmail.com

CONTEÚDO DA PRANCHA
VIGAS DE TRAVAMENTO

NÚMERO DA PRANCHA
03/05

ESCALA
INDICADA

Nº VERSÃO P/ ANÁLISE
versão 00

DATA
07/05/2020

DESENHO
prj_est_utt