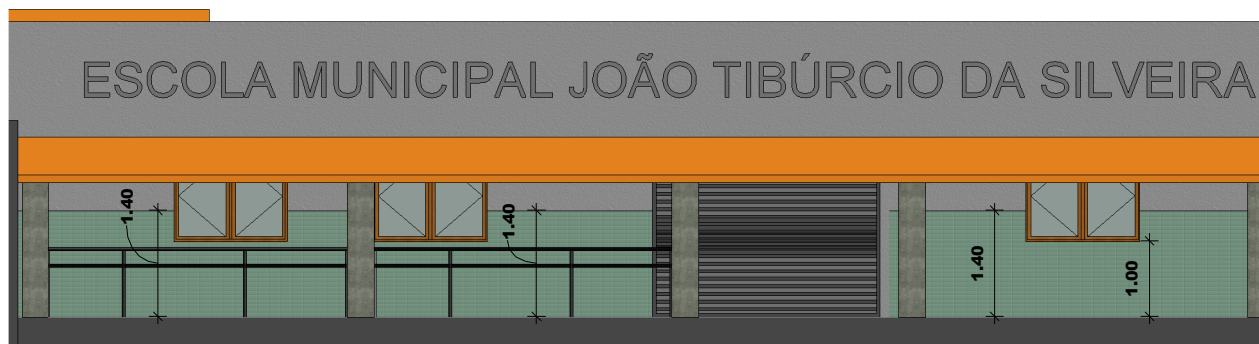


ESCOLA MUNICIPAL JOÃO TIBÚRCIO DA SILVEIRA



DESENHO: Corte Revest. Cerâmico	DATA: 25/10/2021	ESCALA: 1:100
PROPRIETÁRIO (A): Prefeitura Municipal	ENDEREÇO: Pov. Poço Dantas - PE	
RESP. TÉCN.: Wallison Gonçalves	CREA: 182007555-9	FOLHA 01/ 01
Projeto de Reforma da Escola Municipal João Tibúrcio da Silveira		